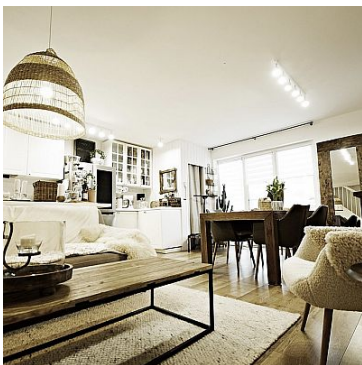


DOM NA SPRZEDAŻ

liczba pokoi: 4, pow. całkowita: 110,00 m², pow. działki: 151,00 m²,
Maszewo

Cena **689 900** zł



Sprzedam gotowy do wprowadzenia dom jednorodzinny w zabudowie szeregowej o powierzchni całkowitej 110m² z pięknym widokiem, i otaczającą dom zielenią.

Lokalizacja nieruchomości bardzo urokliwa, w pobliżu zabudowa domków jednorodzinnych. Bardzo dobrze skomunikowany, w okolicy znajdują się szkoły i przystanki autobusowe, położenie nieruchomości do Szczecina 36 km, ok. 33 min jazdy samochodem do Centrum Handlowego Outlet Park na Struga, do miejscowości Goleniów 22 km, do Stargardu ok. 26 km, do Nowogardu 23 km.

* Powierzchnia użytkowa 101 m²

Dom składa się z 4 pokoi, dużego salonu na parterze połączonego z aneksem kuchennym z wyjściem na słoneczny taras, 3 sypialni na piętrze oraz pomieszczenia gospodarczego.

Na parterze znajduje się:

- 1 Pokój dzienny z aneksem kuchennym +schody + spiżarka - 36,12 m2 z wyjściem na taras.
- 2 Korytarz - Wiatrołap - 3,59 m2
- 3 WC - 1,39 m2
- 4 Pomieszczenie gospodarcze - pokój gościnny 9,76 m2
- 5 Tars zadaszony o pow ok. 30 m2
- 6 Wiata na narzędzia ok. 20 m2

Razem 50,86 m2

Na piętrze za to mamy:

- 1 Korytarz -10,7 m2
- 2 Łazienka - 4,64 m2
- 3 Sypialnia - 13,26 m2
- 4 Sypialna - Garderoba- Pralnia - 12,71 m2
- 5 Sypialna - 8.7 m2

Razem 50,01 m2

Komplet przyłączy: woda i kanalizacja miejska, prąd.

Dom nadający się do wprowadzenia bez remontu.


Przed domem dwa miejsca postojowe wyłożone kostką brukową.

Dodatkowe wyposażenia domu: Klimatyzacja, Ogrzewanie szwedzką pompą ciepła firmy Nibe, Panele Fotowoltaiczne na Dachy o mocy 5kW.

Informacja odnośnie umeblowania domu - tylko zabudowy stałe wchodzi w cenę nieruchomości.

Działka przynależna : 151 m2

Polecam ze względu na lokalizację.
Serdecznie zapraszam na prezentację.

Symbol	PTR25725	Stan budynku	BARDZO DOBRY
Symbol SWO	428368	Rodzaj nieruchomości	DOM
Rodzaj transakcji	SPRZEDAŻ	Status	AKTUALNA
Rodzaj rynku	WTÓRNY	Nieruchomość dostępna od	22.05.2024
Cena 	689 900, 00 PLN	Cena za m2	6 271, 82 PLN
Kraj	POLSKA	Województwo	ZACHODNIOPOMORSKI E
Miejscowość	Maszewo	Powierzchnia całkowita	110, 00 m²
Powierzchnia działki	151, 00 m²	Szerokość działki (mb.)	5, 85
Długość działki (mb.)	25, 90	Kształt działki	PROSTOKĄT
Powierzchnia użytkowa	100, 87 m²	Forma własności działki	WŁASNOŚĆ
Rodzaj domu	SZEREGOWIEC ŚRODKOWY	Rok budowy	2022
Standard	IDEALNY	Materiał ścian	PUSTAK
Typ kuchni	ANEKS KUCHENNY	Liczba łazienek	2
Liczba WC	1	Powierzchnia WC	2
Rodzaj nawierzchni	ASFALTOWA / KOSTKA	Liczba pokoi	4
Liczba pięter	1	Podpiwniczenie /piwnica	PIWNICA
Linia telefoniczna	✓	Energia elektryczna	✓
Napięcie 400V (siła)	✓	Klimatyzacja	✓
Internet	✓	Piekarnik	✓
Pokrycie dachu	BLACHODACHÓWKA	Garaż	✓
Ogródek	✓	Garderoba	✓
Taras	✓	Ilość tarasów	1
Powierzchnia tarasu	30	Nr Licencji	PFRN-1838
Wyposażenie łazienki (wykaz)	WC, UMYWALKA, , WANNA, GRZEJNIK		

DRABINKOWY,



Anna Wysokińska

+48 601 745 696
anna@wysokinska.pl

Więcej ofert na stronie **www.wysokinska.pl**