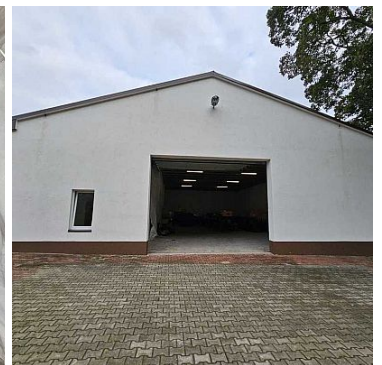
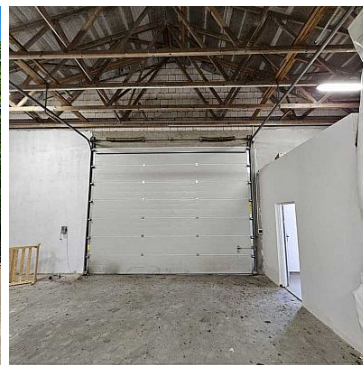


OBIEKT NA SPRZEDAŻ

pow. całkowita: 600,00 m², pow. działki: 2 284,00 m²,

Gryfice

Cena **1 490 000** zł



Nieruchomość zlokalizowana w Gryficach (miasto powiatowe w odległości 100 km od Szczecina, 100 km od Koszalina, 25 km od morza). Miejsce idealne pod hurtownię, magazyn z biurem, punkt przeładunkowy, dom mieszkalny z możliwością prowadzenia działalności, lekką produkcję. Składa się z wolnostojącego domu o całkowitej powierzchni ok. 300m², oraz hali o takiej samej powierzchni. Działka o powierzchni blisko 2300m² wyłożona polbrukiem, ogrodzona. Budynek mieszkalny składa się z trzech kondygnacji-na parterze duży garaż mogący służyć jako magazyn, część biurowa i socjalna. Piętro- bardzo duży pokój konferencyjny z możliwością podziału, kuchnia, łazienka. Na drugim piętrze znajdują się dwie sypialnie. Ogrzewanie gazowe, dach kryty dachówką ceramiczną, woda i kanalizacja miejska.

Hala- obiekt murowany, ocieplony, kryty blachodachówką. Podłoga hali bezpyłowa. W budynku wydzielona jest

również część socjalna.

Dojazd do nieruchomości drogą asfaltową. Istnieje możliwość powiększenia działki. Nieruchomość bez problemu również się wynajmuje.

Symbol	SCN22658	Symbol SWO	410347
Rodzaj nieruchomości	OBIEKT	Rodzaj transakcji	SPRZEDAŻ
Status	AKTUALNA	Rodzaj rynku	WTÓRNY
Cena 	1 490 000, 00 PLN	Cena za m2	2 483, 33 PLN
Kraj	POLSKA	Województwo	ZACHODNIOPOMORSKI E
Miejscowość	Gryfice	Powierzchnia całkowita	600, 00 m²
Powierzchnia działki	2 284, 00 m²	Szerokość działki (mb.)	52, 00
Długość działki (mb.)	43, 00	Kształt działki	PROSTOKĄT
Forma własności działki	WŁASNOŚĆ	Rodzaj obiektu	BIUROWO- MAGAZYNOWY
Rok budowy	2011	Materiał ścian	CEGŁA
Rodzaj nawierzchni	ASFALTOWA / KOSTKA	Energia elektryczna	✓
Podłączony gaz	✓	Podłączony wodociąg	✓
Nr Licencji	9391	Stan budynku	IDEALNY



Anna Wysokińska

+48 601 745 696
anna@wysokinska.pl

Więcej ofert na stronie www.wysokinska.pl