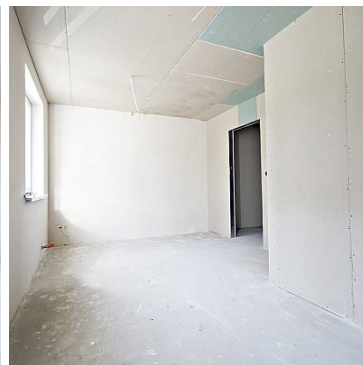


DOM NA SPRZEDAŻ

liczba pokoi: 4, pow. całkowita: 100,00 m², pow. działki: 300,00 m²,
Maszewo

Cena **430 000** zł



Sprzedam dom jednorodzinny w zabudowie szeregowej o powierzchni ok. 100m² z pięknym widokiem, i otaczającą dom zielenią.

Lokalizacja nieruchomości bardzo urokliwa, w pobliżu zabudowa domków jednorodzinnych. Bardzo dobrze skomunikowany, w okolicy znajdują się szkoły i przystanki autobusowe, położenie nieruchomości do Szczecina 36 km, ok. 33 min jazdy samochodem do Centrum Handlowego Outlet Park na Struga, do miejscowości Golenów 22 km, do Stargardu ok. 26 km, do Nowogardu 23 km.

* Powierzchnia użytkowa 99,92 m²

Dom składa się z 4 pokoi, dużego salonu na parterze połączonego z aneksem kuchennym z wyjściem na słoneczny taras, 3 sypialni na piętrze oraz pomieszczenia gospodarczego.

Na parterze znajduje się:

- 1 Pokój dzienny z aneksem kuchennym +schody- 37,66 m2 z wyjściem na taras.
- 2 Korytarz - Wiatrołap - 3.36 m2
- 3 WC - 2,02 m2
- 4 Pomieszczenie gospodarcze - łazienka - 7,9 m2

Razem 50,94 m2

Na piętrze za to mamy:


- 1 Korytarz - 5.49 m2
- 2 łazienka - 6.44 m2
- 3 Sypialnia - 15,46 m2
- 4 Sypialna - 12,93 m2
- 5 Sypialna - 8.66 m2

Razem 48.98 m2

Komplet przyłączy: woda i kanalizacja miejska, prąd.

Działka przynależna : ok. 300 m2

Polecam ze względu na lokalizację oraz cenę !!!
Serdecznie zapraszam na prezentację !!

Symbol	PTR25713	Stan budynku	DEWELOPERSKI
Symbol SWO	427985	Rodzaj nieruchomości	DOM
Rodzaj transakcji	SPRZEDAŻ	Status	AKTUALNA
Rodzaj rynku	PIERWOTNY	Cena 	430 000, 00 PLN
Cena za m2	4 300, 00 PLN	Kraj	POLSKA
Województwo	ZACHODNIOPOMORSKI E	Miejscowość	Maszewo
Powierzchnia całkowita	100, 00 m²	Powierzchnia działki	300, 00 m²
Kształt działki	PROSTOKĄT	Powierzchnia użytkowa	100, 00 m²
Forma własności działki	WŁASNOŚĆ	Rodzaj domu	SZEREGOWIEC
Rok budowy	2023	Standard	DEWELOPERSKI
Materiał ścian	BLOCZKI BETONOWE	Typ kuchni	ANEKS KUCHENNY
Powierzchnia kuchni	17 m²	Liczba łazienek	2
Powierzchnia łazienek	6, 44+2	Rodzaj nawierzchni	ASFALTOWA / KOSTKA
Liczba pokoi	4	Powierzchnia pokoi	37, 47+15, 36+12, 93+8, 56
Liczba pięter	1	Linia telefoniczna	✓
Energia elektryczna	✓	Napięcie 400V (siła)	✓
Internet	✓	Pokrycie dachu	BLACHODACHÓWKA
Ogródek	✓	Garderoba	✓
Taras	✓	Ilość tarasów	1
Powierzchnia tarasu	30	Nr Licencji	PFRN-1838



Anna Wysokińska

+48 601 745 696
anna@wysokinska.pl

Więcej ofert na stronie www.wysokinska.pl