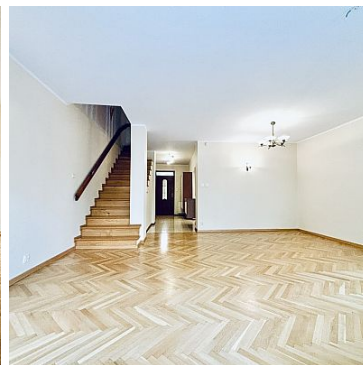


DOM NA SPRZEDAŻ

liczba pokoi: 5, pow. całkowita: 291,10 m², pow. działki: 245,00 m²,
Bezrzecze

Cena **1 185 000** zł



Na sprzedaż skrajny szereg z 2000 roku, **o pow. użytkowej 248,7 m²** usytuowany w wyjątkowo cichej i spokojnej części Bezrzecza.

SKŁAD NIERUCHOMOŚCI

PARTER:

- Salon z parkietem dębowym (35m²) i bezpośrednim wyjściem do ogrodu,
- Oddzielna kuchnia (11,3m²), wyposażona we wszystkie niezbędne sprzęty AGD,
- Oddzielne (1,9m²) WC,

- Hol (8,2m²),
- Klatka schodowa (schody dębowe) prowadząca bezpośrednio na piętro.

I PIĘTRO:

- Trzy sypialnie (ok. 10,5 , 12, 22,9m²) z balkonami,
- łazienka (7,5m²) z wanną i WC,
- klatka schodowa (3,6m²) ze schodami bukowymi.

PODDASZE (57m²):

- Salon z podciągniętymi mediami (możliwość zrobienia aneksu kuchennego),
- łazienka z prysznicem (12m²)

PODPIWNICZENIE (67,5m²):

- garaż (wjadą dwa samochody)
- piwnica gospodarcza

DZIAŁKA:

Pow. **245 m²** w prostokącie.

OGRÓD:

Zadbany i ładnie zagospodarowany.

STAN NIERUCHOMOŚCI:

Nieruchomość z 2000 r. od pierwszych właścicieli!

- Dom w dobrym stanie,
- Okna PCV (dwuszybowe) nowego typu (rolety zewnętrzne na parterze),
- Mury z suporeksu, ocieplone 10 cm styropianem.
- Na dachu dachówka betonowa,

MEDIA ORAZ OGRZEWANIE:

Ogrzewanie i ciepła woda z pieca gazowego.

Kanalizacja, gaz i woda z sieci miejskiej.

OKOLICA:

Dom położony jest przy kameralnej ulicy domów jednorodzinnych, w cichej i spokojnej części Bezzrecza. W bliskim sąsiedztwie poczta, sklepy, szkoła, przedszkole oraz inne budynki użyteczności publicznej niezbędne do komfortowego funkcjonowania. Blisko przystanek autobusowy.

Świetna lokalizacja dla rodzin ceniących sobie ciszę i spokój z przyzwoitym dojazdem do Szczecina.

Komunikacja z CENTRUM MIASTA:


- 17 min samochodem do Placu Rodła,
- 35 min komunikacją miejską (autobus) do Placu Rodła,

DLACZEGO WARTO KUPIĆ TĘ NIERUCHOMOŚĆ:

- Dom do wejścia, niewymagający nakładów własnych.
- Rewelacyjna lokalizacja! Cicha i spokojna uliczka z dogodnym dojazdem do Szczecina.
- idealny dla rodziny! Twoje dzieci podziękują Ci za tę przestrzeń, a Ty wygrasz wszystko - i komfort i spokój ;)

Do zobaczenia na prezentacji!

Oferta wyłącznie u nas!

Symbol	OST20270	Stan budynku	BARDZO DOBRY
Symbol SWO	427294	Rodzaj nieruchomości	DOM
Rodzaj transakcji	SPRZEDAŻ	Status	AKTUALNA
Rodzaj rynku	WTÓRNY	Cena 	1 185 000, 00 PLN
Cena za m2	4 070, 77 PLN	Kraj	POLSKA
Województwo	ZACHODNIOPOMORSKI E	Miejscowość	Bezrzecze
Powierzchnia całkowita	291, 10 m²	Powierzchnia działki	245, 00 m²
Kształt działki	PROSTOKĄT	Powierzchnia użytkowa	248, 70 m²
Rodzaj domu	SZEREGOWIEC	Rok budowy	2000
Standard	DOBRY	Materiał ścian	BŁOCZKI BETONOWE
Typ kuchni	ODDZIELNA	Liczba łazienek	2
Liczba WC	1	Rodzaj nawierzchni	ASFALTOWA / KOSTKA
Liczba pokoi	5	Liczba pięter	2
Energia elektryczna	✓	Podłączony gaz	✓
Alarm	✓	Rodzaj okien	PLASTIKOWE,
Pokrycie dachu	DACHÓWKA	Rodzaj ogrodzenia	MIESZANE
Garaż	✓	Miejsz garażowych	2
Ilość balkonów	2	Najbliższy park	w pobliżu
Najbliższy las	w pobliżu	Najbliższa Szkoła Podstawowa	w pobliżu
Komunikacja miejska	w pobliżu	Najbliższy lokal gastronomiczny	w pobliżu



Anna Wysokińska

+48 601 745 696
anna@wysokinska.pl

Więcej ofert na stronie www.wysokinska.pl