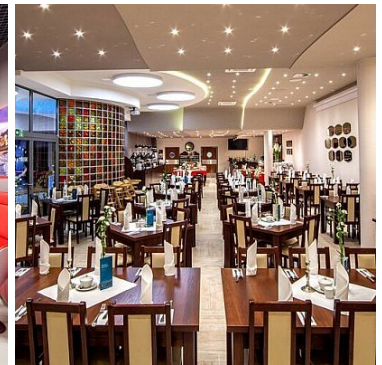


**INWESTYCJA NA SPRZEDAŻ**  
pow. całkowita: 2 200,00 m<sup>2</sup>,  
Niechorze



Nieruchomość komercyjna Niechorze- 10.200.000.00 zł

Zapraszam do zakupu części usługowych wraz z możliwością dokupienia ok. 20 apartamentów.

Obiekt usytuowany przy latarni morskiej i oddalony od plaży 100 metrów.

Obiekt działa w systemie całorocznym i obecnie do października obowiązuje

umowa dzierżawy.

Cena zawiera wyposażenie.

Nowoczesny kompleks apartamentów, położony w malowniczym Niechorzu koło  
Pobierowa.

Lokalizacja jest idealna dla osób szukających odpoczynku.

Zabiegi SPA.

Więcej informacji udzielię telefonicznie.

ZAPRASZAM NA PREZENTACJĘ

Symbol	<b>KMF26607</b>	Symbol SWO	<b>426449</b>
Rodzaj nieruchomości	<b>INWESTYCJA</b>	Rodzaj transakcji	<b>SPRZEDAŻ</b>
Status	<b>AKTUALNA</b>	Rodzaj rynku	<b>WTÓRNY</b>
Nieruchomość dostępna od	<b>13.08.2024</b>	Kraj	<b>POLSKA</b>
Województwo	<b>ZACHODNIOPOMORSKIE</b>	Miejscowość	<b>Niechorze</b>
Powierzchnia całkowita	<b>2 200, 00 m<sup>2</sup></b>	Rodzaj budynku	<b>APARTAMENTOWIEC</b>
Rok budowy	<b>2011</b>	Liczba pięter	<b>3</b>
Najbliższy basen	<b>w pobliżu</b>	Najbliższy las	<b>w pobliżu</b>
Najbliższe morze	<b>w pobliżu</b>	Najbliższy sklep	<b>w pobliżu</b>
Najbliższy żłobek	<b>w pobliżu</b>	Najbliższe przedszkole	<b>w pobliżu</b>
Najbliższa Szkoła Podstawowa	<b>w pobliżu</b>	Najbliższy przystanek PKS	<b>w pobliżu</b>
Komunikacja miejska	<b>w pobliżu</b>	Najbliższa apteka	<b>w pobliżu</b>
Najbliższy lokal gastronomiczny	<b>w pobliżu</b>	Nr Licencji	<b>20405</b>
Najbliższy klub fitness	<b>w pobliżu</b>	Najbliższy bank	<b>w pobliżu</b>
Najbliższy plac zabaw	<b>w pobliżu</b>		



Anna Wysokińska

+48 601 745 696  
anna@wysokinska.pl

Więcej ofert na stronie [www.wysokinska.pl](http://www.wysokinska.pl)