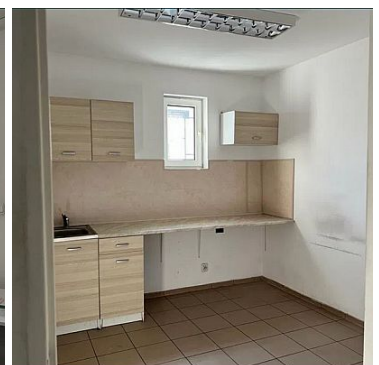
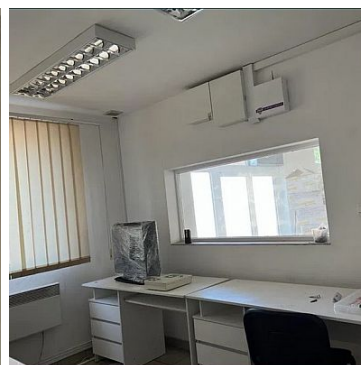
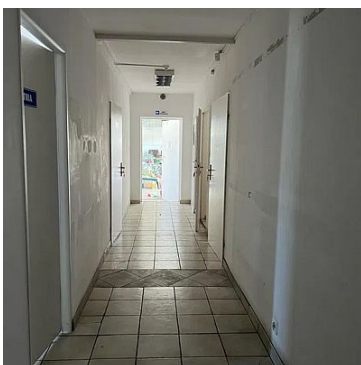


## OBIEKT NA WYNAJEM

liczba pokoi: 6, pow. całkowita: 600,00 m<sup>2</sup>, pow. działki: 1 425,00 m<sup>2</sup>,

Szczecin, Pogodno

Cena **15 000** zł



Do wynajęcia hala produkcyjno - magazynowa o powierzchni 600 m<sup>2</sup>, w tym 30 m<sup>2</sup> powierzchni biurowej.

Na całkowitą powierzchnię składa się:

- hala produkcyjno-magazynowa (wys. min. 3,8 m),
- trzy pomieszczenia biurowe,
- pomieszczenie socjalne
- toaleta.

Hala w bardzo dobrym stanie, doskonale doświetlona światłem dziennym. W hali zainstalowane jest również oświetlenie elektryczne.

Pomieszczenia biurowe są ogrzewane. Hala jest nieogrzewana. Posadzka bezpyłowa.

Do hali prowadzą trzy wejścia - jedno poprzez powierzchnię biurową, a dwa bezpośrednio do hali, poprzez szerokie, przeszklone dwuskrzydłowe drzwi.

Teren wokół hali jest ogrodzony, parking przy hali dostępny dla najemcy na wyłączność.


Możliwość dojazdu samochodów typu TIR.

Czynsz najmu 15 000 PLN netto oraz media według wskazań liczników.

Istnieje możliwość wynajęcia dodatkowej powierzchni - w sumie 630 m<sup>2</sup> oraz trzech kontenerów.

Opcja sprzedaży całości za 3 500 000 PLN.

Doskonała lokalizacja - blisko Centrum, w pobliżu liczne przystanki komunikacji miejskiej, sklepy w tym sieciowe, szkoły.

Symbol	<b>ASP21615</b>	Symbol SWO	<b>425320</b>
Rodzaj nieruchomości	<b>OBIEKT</b>	Rodzaj transakcji	<b>WYNAJEM</b>
Status	<b>AKTUALNA</b>	Rodzaj rynku	<b>WTÓRNY</b>
Cena 	<b>15 000, 00 PLN</b>	Cena za m2	<b>25, 00 PLN</b>
Kraj	<b>POLSKA</b>	Województwo	<b>ZACHODNIOPOMORSKI E</b>
Miejscowość	<b>Szczecin</b>	Dzielnica - osiedle	<b>Pogodno</b>
Ulica	<b>Litewska</b>	Powierzchnia całkowita	<b>600, 00 m<sup>2</sup></b>
Powierzchnia działki	<b>1 425, 00 m<sup>2</sup></b>	Rok budowy	<b>2000</b>
Rodzaj nawierzchni	<b>ASFALTOWA / KOSTKA</b>	Piętro	<b>parter</b>
Liczba pięter	<b>1</b>	Energia elektryczna	✓
Podłączony wodociąg	✓	Wentylacja	✓
Internet	✓	Alarm	✓
Monitoring	✓	Rodzaj podłogi	,
Ogrodzenie	<b>PEŁNE</b>	Nr Licencji	<b>4603</b>
Stan budynku	<b>DOBRY</b>		



Anna Wysokińska

+48 601 745 696  
anna@wysokinska.pl

Więcej ofert na stronie [www.wysokinska.pl](http://www.wysokinska.pl)