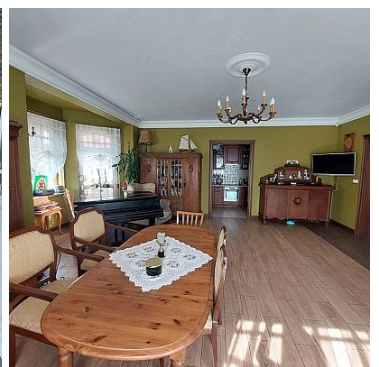
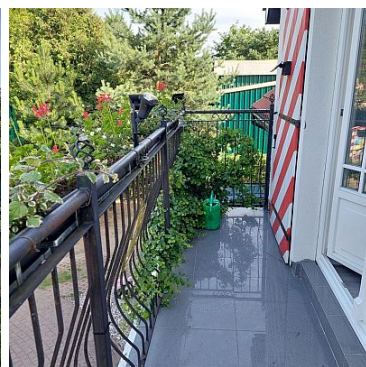


DOM NA SPRZEDAŻ

liczba pokoi: 10, pow. całkowita: 300,00 m², pow. działki: 1 380,00 m²,

Pniewo

Cena **1 499 000** zł



Oferta skierowana do osób chcących mieszkać razem z rodziną a jednocześnie osobno. Idealna też dla kupujących , którzy pragną prowadzić biznes blisko miejsca zamieszkania. Pniewo położone jest na przedmieściach Gryfina, tylko 10 km od granicy z Niemcami.

Domy wybudowane w latach 2005-2007. Duży dom ma powierzchnię 196,4 m², mniejszy ma 86,21m². Wspólny wjazd, wybrukowany teren, klomb na środku ronda.

Duży dom :

- * przedpokój 19 m²
- * salon 40 m² z wyjściem na taras i do ogrodu
- * kuchnia 12 m²

- * łazienka 7,5 m²
- * 2 pok -15 i 18 m²

I piętro

- * łazienka 6 m²
- * salon z aneksem kuchennym 30 m²
- * 3 duże sypialnie


Dom utrzymany idealnie, klimatyczny, gładzie, sztukaterie.

Mniejszy dom ma powierzchnię 86,21 m² i składa się:

- * salonu 25 m²
- * kuchni 15 m²
- * łazienki 6 m²
- * korytarza 11 m²

Na I piętrze są 2 sypialnie

Garaż dwustanowiskowy, altana oraz 2 wiaty i część "prywatna" ogrodu dają poczucie komfortu rodzinie

| | | | |
|--|--|--------------------------|--------------------------------|
| Symbol | AVN22277 | Stan budynku | BARDZO DOBRY |
| Symbol SWO | 424999 | Rodzaj nieruchomości | DOM |
| Rodzaj transakcji | SPRZEDAŻ | Status | AKTUALNA |
| Rodzaj rynku | WTÓRNY | Nieruchomość dostępna od | 21.06.2024 |
| Cena  | 1 499 000, 00 PLN | Cena za m2 | 4 996, 67 PLN |
| Kraj | POLSKA | Województwo | ZACHODNIOPOMORSKI E |
| Miejscowość | Pniewo | Ulica | ul. Gryfińska |
| Położenie działki | TEREN PŁASKI | Powierzchnia całkowita | 300, 00 m² |
| Powierzchnia działki | 1 380, 00 m² | Kształt działki | NIEREGULARNY |
| Powierzchnia użytkowa | 250, 00 m² | Forma własności działki | WŁASNOŚĆ |
| Rodzaj domu | WOLNOSTOJĄCY | Rok budowy | 2006 |
| Standard | BARDZO DOBRY | Materiał ścian | CEGŁA |
| Rodzaj nawierzchni | ASFALTOWA / KOSTKA | Liczba pokoi | 10 |
| Liczba pięter | 1 | Energia elektryczna | ✓ |
| Podłączony gaz | ✓ | Internet | ✓ |
| Rodzaj okien | PLASTIKOWE, NOWE DREWNIANE, | Pokrycie dachu | DACHÓWKA CERAMICZNA |
| Poddasze | UŻYTKOWE | Rodzaj ogrodzenia | MIESZANE |
| Garaż | ✓ | Typ garażu | WOLNOSTOJĄCY |
| Miejsz garażowych | 2 | Ogródek | ✓ |
| Pomieszczenie gospodarcze | ✓ | Kominek | ✓ |
| Ilość balkonów | 2 | Taras | ✓ |
| Ilość tarasów | 1 | Nr Licencji | 8179 |



Anna Wysokińska

+48 601 745 696
anna@wysokinska.pl

Więcej ofert na stronie www.wysokinska.pl