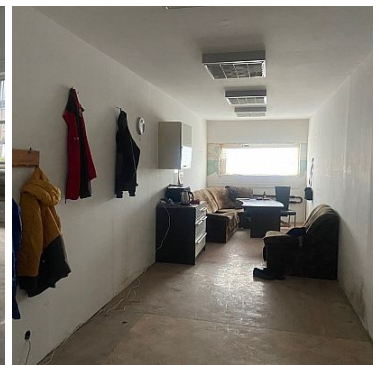
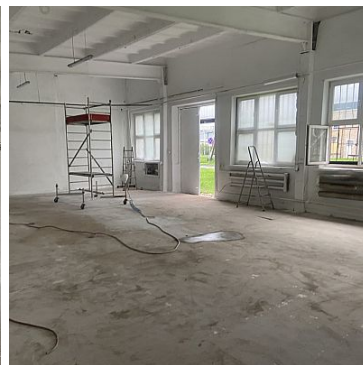
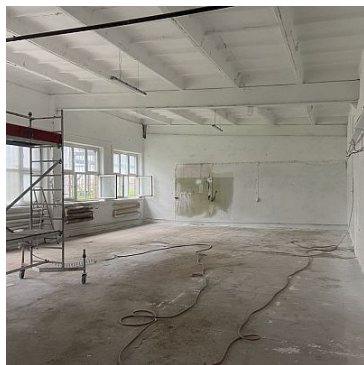
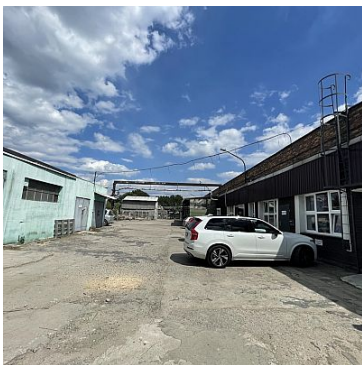


OBIEKT NA WYNAJEM

pow. całkowita: 106,00 m², pow. działki: 6 521,00 m²,
Police

Cena **2 700** zł



Oferujemy do wynajęcia trzy niezależne pomieszczenia zlokalizowane w obiekcie zlokalizowanym na terenie Grupy Azoty Zakładów Chemicznych POLICE

Przeznaczenie terenu: tereny obiektów produkcyjnych, składów i magazynów.

Powierzchnia zabudowy: max 80% powierzchni działki

Wysokość zabudowy: max 50 m dla budynków, max 200 m dla budowli, dachy dowolne

Pomieszczenie I składa się z:

* magazynu o powierzchni 55 m²,

* biura o powierzchni 24 m²,

* łazienki z wc o powierzchni 9 m²
* pokoju socjalnego o powierzchni 18 m²
Czynsz najmu: 2.700,00 zł NETTO

Pomieszczenie II składa się z:
* magazynu o powierzchni 133 m²,
* biura o powierzchni 36m²,
* łazienki z wc o powierzchni 6 m²
Czynsz najmu: 4.300,00 zł NETTO

Pomieszczenie III składa się z:
* magazynu o powierzchni 80 m²,
Czynsz najmu: 1.600,00 zł NETTO

Koszt najmu lokali to czynsz oraz koszty zużycia mediów
Wymagana kaucja

Obiekt nadaje się na prowadzenie uciążliwej działalności gospodarczej

Zapraszam na prezentację.

Powyższy opis ma charakter informacyjny i nie stanowi oferty w rozumieniu przepisów Kodeksu Cywilnego oraz innych właściwych przepisów prawnych.

Informacje umieszczone w ofertach przekazywane są przez właścicieli nieruchomości i mogą ulegać zmianom.

Symbol	HAC22588	Symbol SWO	423391
Rodzaj nieruchomości	OBIEKT	Rodzaj transakcji	WYNAJEM
Status	AKTUALNA	Rodzaj rynku	WTÓRNY
Cena 	2 700, 00 PLN	Cena za m2	25, 47 PLN
Kraj	POLSKA	Województwo	ZACHODNIOPOMORSKI E
Miejscowość	Police	Powierzchnia całkowita	106, 00 m²
Powierzchnia działki	6 521, 00 m²	Forma własności działki	UŻ. WIECZYSTE
Rok budowy	1970	Energia elektryczna	✓
Podłączony gaz	✓	Nr Licencji	10321
Stan budynku	DOBRY		



Anna Wysokińska

+48 601 745 696
anna@wysokinska.pl

Więcej ofert na stronie www.wysokinska.pl