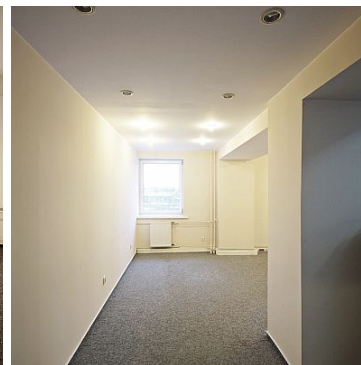


LOKAL NA WYNAJEM

liczba pokoi: 2, pow. całkowita: 62,00 m²,

Szczecin, Nowe Miasto

Cena **2 170** zł



Wyjmę lokal biurowy o powierzchni 62 m² w budynku biurowy pięciokondygnacyjny. Obiekt przystosowany do pełnienia funkcji biurowej, w pełni gotowy do użytkowania, standard wykończenia pomieszczeń podwyższony. Budynek dostosowany do potrzeb osób niepełnosprawnych (podjazd oraz łazienka). Dostępny jest pełny węzeł sanitarny, łazienki na każdej kondygnacji. W nieruchomości znajdują się także pomieszczenia magazynowe.

Instalacje w budynku: wodno - kanalizacyjna, elektryczna (własna rozdzielnia), c.o. z kotłowni gazowej (mieszczącej się na parterze budynku), przeciwpożarowa, wentylacja grawitacyjna, wentylacja mechaniczna, instalacja telefoniczna i sieć informatyczna (pomieszczenia serwera na każdej kondygnacji).

Obiekt wyposażony jest w monitoring (instalacja alarmowa oraz wizyjna), system przeciwpożarowy. Dostępna

winda osobowa.

Do dyspozycji własny, duży plac manewrowo - parkingowy, na około 70 miejsc parkingowych. Na parterze budynku, przy wejściu, zlokalizowana jest portiernia. Ochrona fizyczna od poniedziałku do piątku w godzinach 08.00 - 16.00, w pozostałych godzinach dostęp do budynku przy użyciu kluczy i indywidualnych kodów dostępu. Nieruchomość wyodrębniona, plac ogrodzony, zamykany bramą wjazdową.

Koszty eksploatacyjne

1. Energia elektryczna wg zużycia - podlicznik ee.
2. Pozostałe media - rozliczane procentowo w stosunku powierzchni lokalu/powierzchni najmu.

- przykładowe opłaty za media na podstawie zużycia za okres zimowy i letni:

okres zimowy - 8,15 zł netto/mkw

okres letni - 4,18 zł netto/mkw (w miesiącach zimowych kwoty są wyższe ze względu na ogrzewanie)

Informacje dodatkowe

1. Przy zawieraniu umowy wymagana jest wpłata kaucji gwarancyjnej w wysokości dwumiesięcznego czynszu najmu brutto.

Uwaga: Zdjęcia w ofercie są zdjęciami podglądowymi.

Serdecznie zapraszam do prezentacji.

Wyjmę lokal biurowy o powierzchni 62 m2 w budynku biurowy pięciokondygnacyjny. Obiekt przystosowany do pełnienia funkcji biurowej, w pełni gotowy do użytkowania, standard wykończenia pomieszczeń podwyższony. Budynek dostosowany do potrzeb osób niepełnosprawnych (podjazd oraz łazienka). Dostępny jest pełny węzeł sanitarny, łazienki na każdej kondygnacji. W nieruchomości znajdują się także pomieszczenia magazynowe.

Instalacje w budynku: wodno - kanalizacyjna, elektryczna (własna rozdzielnia), c.o. z kotłowni gazowej (mieszczącej się na parterze budynku), przeciwpożarowa, wentylacja grawitacyjna, wentylacja mechaniczna, instalacja telefoniczna i sieć informatyczna (pomieszczenia serwera na każdej kondygnacji). Obiekt wyposażony jest w monitoring (instalacja alarmowa oraz wizyjna), system przeciwpożarowy. Dostępna winda osobowa.

Do dyspozycji własny, duży plac manewrowo - parkingowy, na około 70 miejsc parkingowych. Na parterze budynku, przy wejściu, zlokalizowana jest portiernia. Ochrona fizyczna od poniedziałku do piątku w godzinach 08.00 - 16.00, w pozostałych godzinach dostęp do budynku przy użyciu kluczy i indywidualnych kodów dostępu. Nieruchomość wyodrębniona, plac ogrodzony, zamykany bramą wjazdową.

Koszty eksploatacyjne

1. Energia elektryczna wg zużycia - podlicznik ee.
2. Pozostałe media - rozliczane procentowo w stosunku powierzchni lokalu/powierzchni najmu.

- przykładowe opłaty za media na podstawie zużycia za okres zimowy i letni:

okres zimowy - 8,15 zł netto/mkw


okres letni - 4,18 zł netto/mkw (w miesiącach zimowych kwoty są wyższe ze względu na ogrzewanie)

Informacje dodatkowe

1. Przy zawieraniu umowy wymagana jest wpłata kaucji gwarancyjnej w wysokości dwumiesięcznego czynszu najmu brutto.

Uwaga: Zdjęcia w ofercie są zdjęciami podglądowymi.

Serdecznie zapraszam do prezentacji.

Symbol	PTR25179	Symbol SWO	413158
Rodzaj nieruchomości	LOKAL	Rodzaj transakcji	WYNAJEM
Status	AKTUALNA	Rodzaj rynku	WTÓRNY
Cena 	2 170, 00 PLN	Cena za m2	35, 00 PLN
Kraj	POLSKA	Województwo	ZACHODNIOPOMORSKI E
Miejscowość	Szczecin	Dzielnica - osiedle	Nowe Miasto
Powierzchnia całkowita	62, 00 m²	Rodzaj budynku	BIUROWIEC
Rok budowy	1950	Materiał ścian	CEGŁA
Piętro	4	Liczba pięter	5
Podpiwniczenie /piwnica	PIWNICA	Winda w nieruchomości	✓
Podłączony gaz	✓	Ochrona	✓
Monitoring	✓	Recepcja	✓
Witryna	✓	Nr Licencji	PFRN-1838
Stan budynku	BARDZO DOBRY	Sieć LAN	✓



Anna Wysokińska

+48 601 745 696
anna@wysokinska.pl

Więcej ofert na stronie **www.wysokinska.pl**