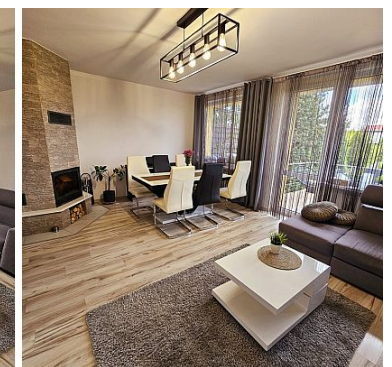
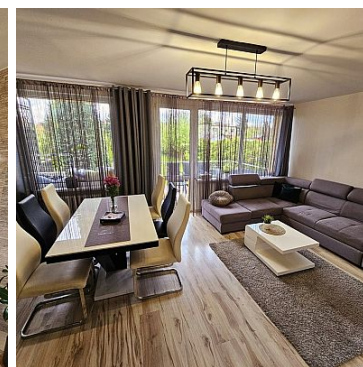
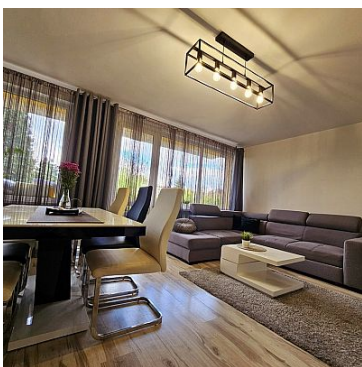


## DOM NA SPRZEDAŻ

liczba pokoi: 6, pow. całkowita: 151,00 m<sup>2</sup>, pow. działki: 550,00 m<sup>2</sup>,


Police

Cena **1 070 000** zł



Oferujemy do sprzedaży dom w zabudowie bliźniaczej z lat 70-tych zlokalizowany w spokojnym zaułku Polic. Powierzchnia użytkowa nieruchomości wynosi 121,20m<sup>2</sup>, całkowita 151m<sup>2</sup>, a powierzchnia działki 550m<sup>2</sup>. Parter domu stanowi salon z wyjściem na taras i dalej na ogród, gabinet, kuchnia z oknem, łazienka w WC, przedpokój oraz przedsionek; na piętrze znajdują się cztery sypialnie oraz łazienka z WC. Dom po gruntownym remoncie w 2018 roku - wymienione okna, piec, podłogi, ściany gładzone, łazienki w glazurze i terakocie; ogrzewanie gazowe plus kominek z płaszczem wodnym. Budynek ocieplony, podpiwniczony. Ogród zadbane z licznymi nasadzeniami i automatycznym systemem nawadniania. Doskonała lokalizacja - w sąsiedztwie domy jednorodzinne i bliźniacze, spokojna okolica, blisko sklepów, przystanków, itp. Dodatkowym atutem - garaż - w cenie domu. Serdecznie zapraszam na prezentację!



Symbol	<b>MEM22454</b>	Stan budynku	<b>BARDZO DOBRY</b>
Symbol SWO	<b>423185</b>	Rodzaj nieruchomości	<b>DOM</b>
Rodzaj transakcji	<b>SPRZEDAŻ</b>	Status	<b>AKTUALNA</b>
Rodzaj rynku	<b>WTÓRNY</b>	Cena 	<b>1 070 000, 00 PLN</b>
Cena za m2	<b>7 086, 09 PLN</b>	Kraj	<b>POLSKA</b>
Województwo	<b>ZACHODNIOPOMORSKI E</b>	Miejscowość	<b>Police</b>
Położenie działki	<b>TEREN PŁASKI</b>	Powierzchnia całkowita	<b>151, 00 m<sup>2</sup></b>
Powierzchnia działki	<b>550, 00 m<sup>2</sup></b>	Szerokość działki (mb.)	<b>13, 00</b>
Długość działki (mb.)	<b>50, 00</b>	Kształt działki	<b>PROSTOKĄT</b>
Powierzchnia użytkowa	<b>121, 20 m<sup>2</sup></b>	Rodzaj domu	<b>BLIŹNIACZY</b>
Rok budowy	<b>1975</b>	Standard	<b>BARDZO DOBRY</b>
Materiał ścian	<b>YTONG</b>	Typ kuchni	<b>Z OKNEM</b>
Liczba łazienek	<b>2</b>	Droga dojazdowa	<b>LOKALNA DROGA</b>
Rodzaj nawierzchni	<b>ASFALTOWA / KOSTKA</b>	Liczba pokoi	<b>6</b>
Liczba pięter	<b>2</b>	Podpiwniczenie /piwnica	<b>PIWNICA</b>
Energia elektryczna	✓	Podłączony gaz	✓
Rodzaj okien	<b>PLASTIKOWE,</b>	Pokrycie dachu	<b>PAPA</b>
Garaż	✓	Ogródek	✓
Taras	✓	Ilość tarasów	<b>1</b>
Komunikacja miejska	<b>w pobliżu</b>	Nr Licencji	<b>10279</b>



Anna Wysokińska

+48 601 745 696  
anna@wysokinska.pl

Więcej ofert na stronie [www.wysokinska.pl](http://www.wysokinska.pl)