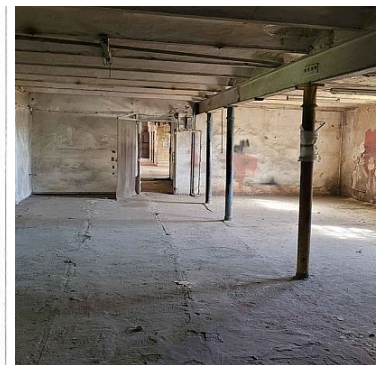
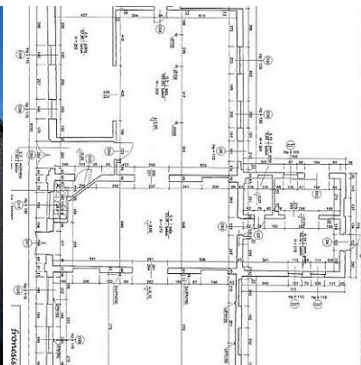
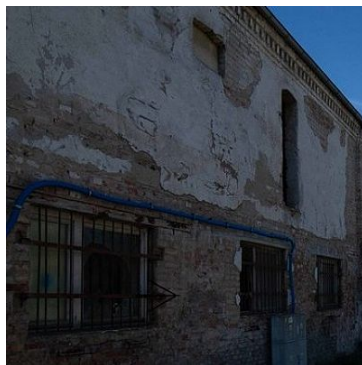


## OBIEKT NA WYNAJEM

pow. całkowita: 898,41 m<sup>2</sup>, pow. działki: 2 250,00 m<sup>2</sup>,

Szczecin, os. Reda

Cena **20 000** zł



Kompleks hal magazynowych do wynajęcia

Hale murowane, dostępne miejsca postojowe przed halą oraz plac manewrowy- ogrodzony

Hala o powierzchni 898,41 m<sup>2</sup> wysokości 2,6- 3 m i teren 1351,6m w cenie 20000 zł netto plus vat  
poszczególne pomieszczenia:

159 m<sup>2</sup> h-2,61m

109,6 m<sup>2</sup>, h-2,69 m

83 m<sup>2</sup> h-2,73 m

300 m<sup>2</sup> h-3,15m

plus 2 pokoje 42,91m<sup>2</sup> i 57,96 m<sup>2</sup>  
hala przechodzi obecnie adaptację i remont

możliwość wyjęcia łącznie z budynkiem obok 1329,9m<sup>2</sup> i 1154m<sup>2</sup> terenu za 27 000 zł netto o parametrach

\*Największa hala 985 m<sup>2</sup> , dostępna przez wysokie bramy z dwóch stron, z poziomu gruntu

\*wysokość 5,41 m otwarta powierzchnia bez słupów

\*połączenie łącznikiem z halą o powierzchni 249,10 m<sup>2</sup> o wysokości 2,54 m (siatka słupów)

mniejsza hala dostępna jest z rampy, są tu też pomieszczenia biurowe (ok 62 m<sup>2</sup>) i socjalne.

za dodatkową opłatą możliwość wynajęcia powierzchni biurowych na poddasz (ok 80 m<sup>2</sup> ) oraz piwnicy -236,84 m<sup>2</sup>  
(cena do ustalenia)

hale nieogrzewane

Symbol	<b>PAT21192</b>	Symbol SWO	<b>422969</b>
Rodzaj nieruchomości	<b>OBIEKT</b>	Rodzaj transakcji	<b>WYNAJEM</b>
Status	<b>AKTUALNA</b>	Rodzaj rynku	<b>WTÓRNY</b>
Cena 	<b>20 000, 00 PLN</b>	Cena za m2	<b>20, 68 PLN</b>
Kraj	<b>POLSKA</b>	Województwo	<b>ZACHODNIOPOMORSKI E</b>
Miejscowość	<b>Szczecin</b>	Dzielnica - osiedle	<b>os. Reda</b>
Powierzchnia całkowita	<b>898, 41 m<sup>2</sup></b>	Powierzchnia działki	<b>2 250, 00 m<sup>2</sup></b>
Szerokość działki (mb.)	<b>30, 00</b>	Długość działki (mb.)	<b>70, 00</b>
Kształt działki	<b>PROSTOKĄT</b>	Powierzchnia produkcyjna	<b>898, 41 m<sup>2</sup></b>
Rodzaj obiektu	<b>BIUROWO- MAGAZYNOWY</b>	Rok budowy	<b>1930</b>
Energia elektryczna	✓	Podłączony wodociąg	✓
Ogrodzenie	<b>PEŁNE</b>	Nr Licencji	<b>6144</b>
Stan budynku	<b>DO ADAPTACJI</b>		



Anna Wysokińska

+48 601 745 696  
anna@wysokinska.pl

Więcej ofert na stronie [www.wysokinska.pl](http://www.wysokinska.pl)