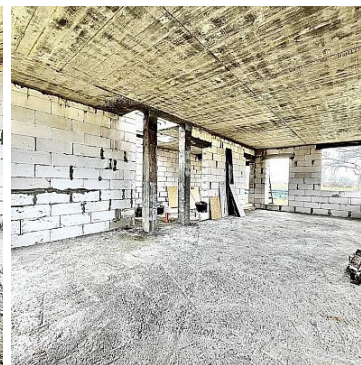


DOM NA SPRZEDAŻ

liczba pokoi: 4, pow. całkowita: 159,11 m², pow. działki: 650,00 m²,
Niedźwiedź

Cena **670 000** zł



Przedstawiamy Państwu ofertę sprzedaży domu rodzinnego dwulokalowego w spokojnej i cichej okolicy. Idealny dla Rodziny!

Na parterze znajdziemy:

- Przedsiónek o pow. 4,2 mkw
- WC o pow. 1,51 mkw
- Salon o pow. 24,8 mkw
- Wiatrołap o pow. 4,4 mkw

- Kotłownia o pow. 7,53 mkw
 - Kuchnia o pow. 8,51 mkw
 - Pomieszczenie Gospodarcze o pow. 1,62 mkw
- DODATKOWO** Garaż w bryle budynku 17,22 mkw

Piętro domu prezentuje się następująco:

- Sypialnia o pow. 9,92 (11,5) mkw
- Sypialnia o pow. 9,04 (10,57) mkw
- Sypialnia o pow. 14,61 (16,25) mkw
- Schody z korytarzem o pow. 10,89 mkw
- Łazienka o pow. 6,66 mkw
- Garderoba o pow. 5,46 mkw
- Strych o pow. 4,65 mkw

Dom o powierzchni
całkowitej -> 159,11 m2
użytkowej -> 130,44 m2

Działka o powierzchni 650 m2


Lokalizacja Niedźwiedz który dzięki wyremontowanej drodze asfaltowej umożliwi bardzo szybki dojazd do Szczecina. To idealne miejsce dla osób poszukujących odpoczynku od zgiełku miasta a zarazem funkcjonalnego domu w spokojnej okolicy. Miejscowość bardzo się rozwija w ostatnim czasie, dlatego nie zwlekaj z podjęciem swojego wyboru co do własnego domu.

Budynek oddany do użytku będzie 3 miesiące po podpisaniu umowy rezerwacyjnej z osobą kupującą
Kupujący **zwolniony z 2%** podatku z powodu stanu pierwotnego deweloperskiego.

Nie ma rzeczy nie do zrobienia, dlatego dla nowego właściciela, **możliwość wykończenia domu "pod klucz"**. Projektanci zaaranżują Twoje wnętrze, a całość zostanie wykończona przez zespół remontowy. W tym przypadku może to potrwać nieco dłużej. Osoby zainteresowane tym rozwiązaniem, zapraszam serdecznie do kontaktu w celu uzgodnienia wszystkich niezbędnych szczegółów.

Klient kredytowy? Żaden problem, jeśli nadal nie zbadateś swojej zdolności kredytowej, skontaktuj się z nami już dziś. Pokierujemy Cię do naszego eksperta finansowego, by cały proces zakupu Twojego nowego domu przebiegł bez żadnych przeszkód!

Nie odkładaj planów na później i skontaktuj się z nami już dziś!

Symbol	ROY03472	Stan budynku	DEWELOPERSKI
Symbol SWO	422899	Rodzaj nieruchomości	DOM
Rodzaj transakcji	SPRZEDAŻ	Status	AKTUALNA
Rodzaj rynku	PIERWOTNY	Nieruchomość dostępna od	30.07.2024
Cena 	670 000, 00 PLN	Cena za m ²	4 210, 92 PLN
Kraj	POLSKA	Województwo	ZACHODNIOPOMORSKI E
Miejscowość	Niedźwiedź	Ulica	Krucza
Położenie działki	TEREN ZRÓŻNICOWANY	Powierzchnia całkowita	159, 11 m²
Powierzchnia działki	650, 00 m²	Kształt działki	PROSTOKĄT
Powierzchnia użytkowa	130, 44 m²	Rodzaj domu	BLIŹNIACZY
Rok budowy	2024	Standard	DEWELOPERSKI
Materiał ścian	GAZOBETON	Typ kuchni	ODDZIELNA
Powierzchnia kuchni	8, 51 m²	Liczba łazienek	1
Powierzchnia łazienek	6, 66	Liczba WC	1
Powierzchnia WC	1, 51	Droga dojazdowa	CICHA ULICA
Rodzaj nawierzchni	POLNA	Liczba pokoi	4
Powierzchnia pokoi	9, 92+9, 04+14, 61	Liczba pięter	1
Linia telefoniczna	✓	Energia elektryczna	✓
Internet	✓	Telewizja kablowa	✓
Rodzaj okien	PLASTIKOWE,	Pokrycie dachu	DACHÓWKA
Poddasze	UŻYTKOWE	Rodzaj podłogi	BETON,
Rodzaj ogrodzenia	BRAK	Garaż	✓
Miejsca garażowych	1	Ogródek	✓
Garderoba	✓	Pomieszczenie gospodarcze	✓

Ilość balkonów	2	Powierzchnia balkonu	1, 4++4 m²
Najbliższy sklep	w pobliżu	Nr Licencji	18591
Wyposażenie łazienki (wykaz)	OKNO,		



Anna Wysokińska

+48 601 745 696
anna@wysokinska.pl

Więcej ofert na stronie **www.wysokinska.pl**