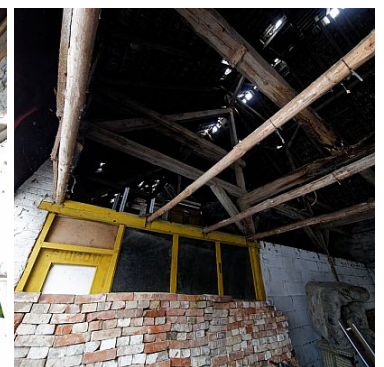
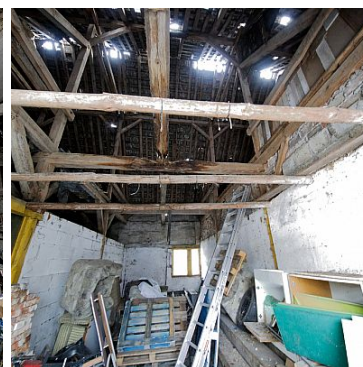
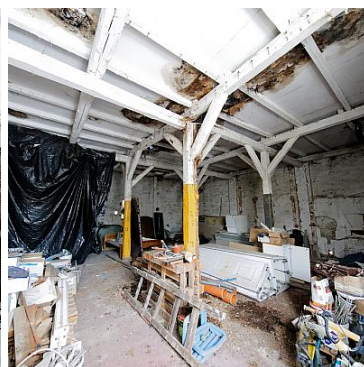


HALA-MAGAZYN NA WYNAJEM

pow. całkowita: 240,00 m²,

Szczecin, Prawobrzeże


Cena **2 000** zł



Na wynajem budynek, który można przerobić na magazyn lub działalność gospodarczą. Posiada pozwolenie na przebudowę w formie 8 mieszkań po 2 pokoje lub 8 garaży/magazynów i 4 mieszkania po 2 pokoje na piętrze, a także pozwolenie na przebudowę na budynek mieszkalno-usługowy. Są doprowadzone wszystkie media: gaz, kanalizacja, woda, prąd. Na działce można posadzić też 2 hale w ramach LEX ZBOŻE do 150m² każda. Na terenie działki znajduje się także budynek mieszkalny z 2 niezależnymi piętremi po 120m² każde po 4 sypialnie, łazienka i salon z kuchnią w aneksie, oba pietra są połączone klatką schodową, ale mają też niezależne wejścia z podwórza, oba są już wynajęte.

Działka o powierzchni 1040m², wynajem na długi okres czasu, 10-50 lat.

Zapraszam do kontaktu

| | | | |
|------------------------|--------------------------------|--|----------------------|
| Symbol | KMF26346 | Symbol SWO | 419558 |
| Rodzaj nieruchomości | HALA-MAGAZYN | Rodzaj transakcji | WYNAJEM |
| Status | AKTUALNA | Cena  | 2 000, 00 PLN |
| Cena za m2 | 8, 30 PLN | Kraj | POLSKA |
| Województwo | ZACHODNIOPOMORSKI E | Miejscowość | Szczecin |
| Dzielnica - osiedle | Prawobrzeże | Ulica | Chłopska |
| Powierzchnia całkowita | 240, 00 m² | Nr Licencji | 20405 |



Anna Wysokińska

+48 601 745 696
anna@wysokinska.pl

Więcej ofert na stronie www.wysokinska.pl