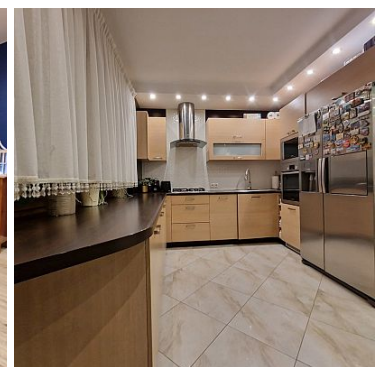
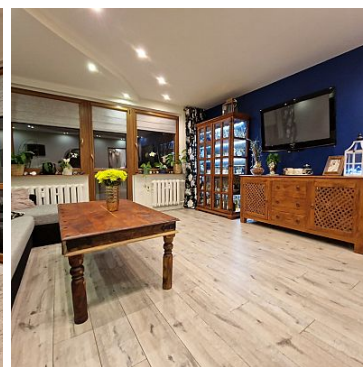
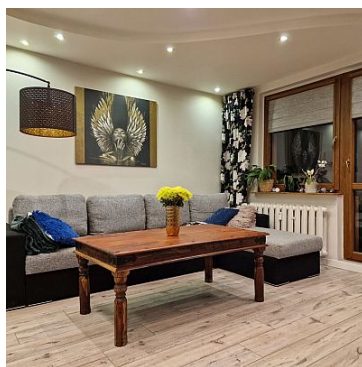
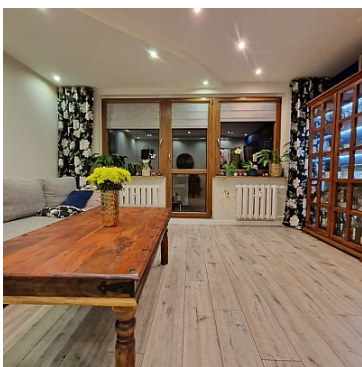


## MIESZKANIE NA SPRZEDAŻ

liczba pokoi: 2, pow. całkowita: 66,80 m<sup>2</sup>,

Szczecin, os. Bukowe

Cena **667 999** zł



Na sprzedaż piękny 2 pokojowy **apartament** o powierzchni **66.7m2** wraz z własnym ogrodzonym **ogródkiem** o powierzchni **110m2**.

Na nieruchomość składają się:

- 2 **pokoje**
- **kuchnia z jadalnią**
- **łazienka**
- własny pięknie zaaranżowany **ogródek** o powierzchni 110m2
- **piwnica**

Mieszkanie przeszło szereg **modyfikacji** konstrukcyjnych i wizualnych przez co zyskało niebywały wygląd i klasę. Przeprowadzony prawdziwy kompletny generalny remont dosłownie każdej możliwej instalacji.

Nieruchomość zlokalizowana jest na parterze w malowniczej dzielnicy Bukowe w Szczecinie. To mieszkanie wyróżnia się nie tylko dogodnym położeniem, ale także starannie dobranymi materiałami wykończeniowymi, które zostały użyte z myślą o zapewnieniu komfortu i elegancji.

Wnętrze tego apartamentu zostało zaprojektowane z dbałością o detale, wykorzystując materiały wykonane na zamówienie, co nadaje mu wyjątkowy charakter. Jasne i przestronne pomieszczenia tworzą przyjazną atmosferę, a staranne wykończenia podkreślają wysoki standard.


Projektant dokonał zmian w konstrukcji ścian, dostosowując przestrzeń do współczesnych oczekiwań i trendów. Efektem tych działań jest funkcjonalne i nowoczesne mieszkanie, które spełni oczekiwania nawet najbardziej wymagających klientów.

Doskonała **lokalizacja** tego apartamentu sprawia, że jest on idealnym miejscem dla rodzin, singli czy par, pragnących łączyć bliskość natury z dostępem do miejskich udogodnień. Bliskość sklepów oraz szkół zapewniają wygodę codziennego życia, a doskonała komunikacja umożliwia szybki dostęp do innych części miasta.

Dodatkowym atutem tego mieszkania jest własny ogródek, który stanowi prywatną oazę spokoju i pozwala na korzystanie z uroków natury bez konieczności opuszczania własnego mieszkania.

Jest to niebywale **wyjątkowa** oferta, która łączy w sobie nowoczesność, komfort i dogodną lokalizację, tworząc idealne miejsce do życia.

Zapraszam na prezentacje

Symbol	<b>ROY03152</b>	Stan budynku	<b>BARDZO DOBRY</b>
Symbol SWO	<b>419047</b>	Rodzaj nieruchomości	<b>MIESZKANIE</b>
Rodzaj transakcji	<b>SPRZEDAŻ</b>	Status	<b>AKTUALNA</b>
Rodzaj rynku	<b>WTÓRNY</b>	Nieruchomość dostępna od	<b>15.11.2023</b>
Cena 	<b>667 999, 00 PLN</b>	Cena za m2	<b>9 999, 99 PLN</b>
Kraj	<b>POLSKA</b>	Województwo	<b>ZACHODNIOPOMORSKI E</b>
Miejscowość	<b>Szczecin</b>	Dzielnica - osiedle	<b>os. Bukowe</b>
Ulica	<b>Pomarańczowa</b>	Powierzchnia całkowita	<b>66, 80 m<sup>2</sup></b>
Forma własności działki	<b>WŁASNOŚĆ</b>	Rodzaj budynku	<b>BLOK</b>
Rok budowy	<b>1990</b>	Standard	<b>IDEALNY</b>
Materiał ścian	<b>WIELKA PŁYTA</b>	Typ kuchni	<b>PRZEŚWIT</b>
Liczba łazienek	<b>1</b>	Droga dojazdowa	<b>GŁÓWNA DROGA</b>
Rodzaj nawierzchni	<b>ASFALTOWA / KOSTKA</b>	Liczba pokoi	<b>2</b>
Piętro	<b>parter</b>	Liczba pięter	<b>4</b>
Podpiwniczenie /piwnica	<b>PIWNICA</b>	Powierzchnia piwnicy	<b>3, 00 m<sup>2</sup></b>
Linia telefoniczna	✓	Napięcie 400V (siła)	✓
Podłączony gaz	✓	Internet	✓
Telewizja kablowa	✓	Lodówka	✓
Pralka	✓	Piekarnik	✓
Zmywarka	✓	Monitoring	✓
Domofon	✓	Rodzaj okien	<b>PLASTIKOWE,</b>
Rodzaj podłogi	<b>PARKIET, GRES, KAFLE,</b>	Ogrodzenie	<b>PEŁNE</b>
Ogródek	✓	Ilość balkonów	<b>1</b>
Widok na północ	✓	Widok na południe	✓
Najbliższy basen	<b>w pobliżu</b>	Najbliższy park	<b>w pobliżu</b>

Najbliższy las	<b>w pobliżu</b>	Najbliższe góry	<b>w pobliżu</b>
Najbliższe morze	<b>w pobliżu</b>	Najbliższa rzeka	<b>w pobliżu</b>
Najbliższe jezioro	<b>w pobliżu</b>	Najbliższy sklep	<b>w pobliżu</b>
Najbliższy żłobek	<b>w pobliżu</b>	Najbliższe przedszkole	<b>w pobliżu</b>
Najbliższa Szkoła Podstawowa	<b>w pobliżu</b>	Najbliższa uczelnia wyższa	<b>w pobliżu</b>
Najbliższa stacja PKP	<b>w pobliżu</b>	Najbliższy przystanek PKS	<b>w pobliżu</b>
Komunikacja miejska	<b>w pobliżu</b>	Posterunek policji	<b>w pobliżu</b>
Najbliższa apteka	<b>w pobliżu</b>	Najbliższy lokal gastronomiczny	<b>w pobliżu</b>
Nr Licencji	<b>18591</b>	Najbliższy klub fitness	<b>w pobliżu</b>
Najbliższy szpital	<b>w pobliżu</b>	Najbliższy bank	<b>w pobliżu</b>
Najbliższy plac zabaw	<b>w pobliżu</b>	Wyposażenie łazienki (wykaz)	<b>BIDET, SUSZARKA, GRZEJNIK DRABINKOWY, PRALKA, PRYSZNIC, UMYWALKA, WC,</b>
Kuchenka mikrofalowa	✓		



Anna Wysokińska

+48 601 745 696  
anna@wysokinska.plWięcej ofert na stronie [www.wysokinska.pl](http://www.wysokinska.pl)