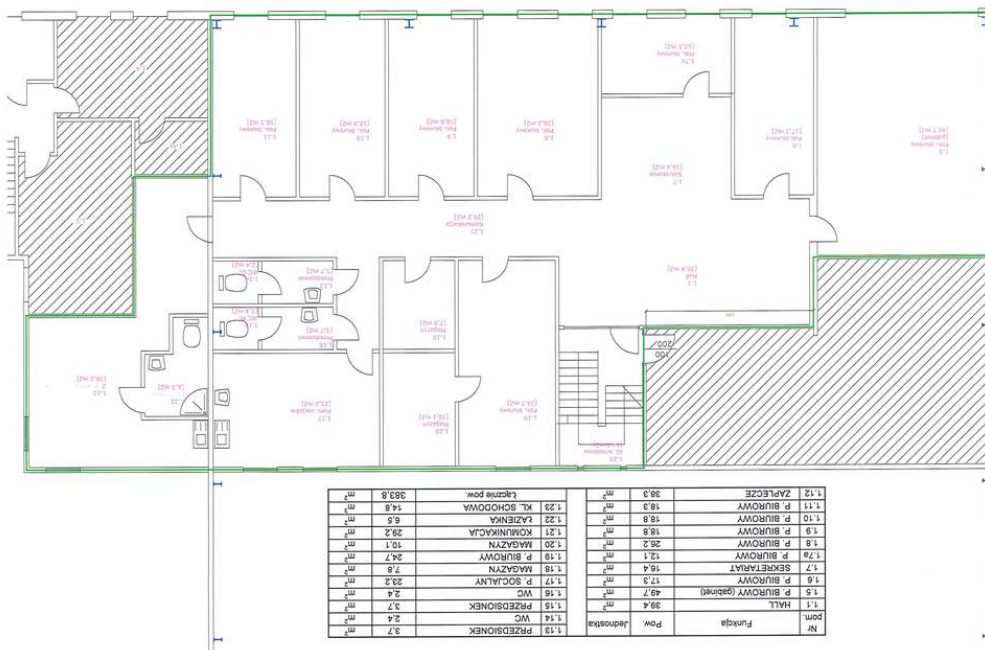


LOKAL NA WYNAJEM
pow. całkowita: 383,80 m²,
Przeclaw
Cena **13 050** zł



Pomieszczenia biurowe położone w czołowej części hali na pierwszym piętrze
Oferowana powierzchnia biurowa położona jest na ogrodzonym i oświetlonym terenie.

- Cena za 1 m2 powierzchni biurowej 34,50 zł netto + VAT**
- Oплата eksploatacyjna za 2,50 zł netto / 1 m2


Media rozliczane według wskazań liczników.

Obecnie cały kompleks jest chroniony przez profesjonalną agencję ochrony działającą:

- w dni powszednie od 16.00 do 7.00 rano,
- w soboty, niedziele i święta przez całą dobę.

Koszty związane z ochroną pokrywają wszyscy wynajmujący proporcjonalnie do wynajmowanej powierzchni magazynowej.

Dodatkowe atuty : łatwy dojazd do drogi S3. Działka posiada zagospodarowanie odpowiednie dla funkcji zabudowy - tj. utwardzone drogi wewnętrzne i place manewrowe, zatoki parkingowe, chodniki oraz urządzone zieleńce.

Symbol	EXT24592	Symbol SWO	416193
Rodzaj nieruchomości	LOKAL	Rodzaj transakcji	WYNAJEM
Status	AKTUALNA	Rodzaj rynku	WTÓRNY
Nieruchomość dostępna od	15.09.2023	Cena 	13 050, 00 PLN
Cena za m2	34, 00 PLN	Kraj	POLSKA
Województwo	ZACHODNIOPOMORSKI E	Miejscowość	Przeclaw
Powierzchnia całkowita	383, 80 m²	Powierzchnia magazynowa	1 098, 00 m²
Rok budowy	2007	Materiał ścian	STAL
Droga dojazdowa	GŁÓWNA DROGA	Piętro	parter
Napięcie 400V (siła)	✓	Podłączony gaz	✓
Podłączony wodociąg	✓	Klimatyzacja	✓
Internet	✓	Alarm	✓
Ochrona	✓	Komunikacja miejska	w pobliżu
Stan budynku	BARDZO DOBRY	Okres płatności (il.miesiący)	36
Sieć LAN	✓		



Anna Wysokińska

+48 601 745 696
anna@wysokinska.pl

Więcej ofert na stronie www.wysokinska.pl