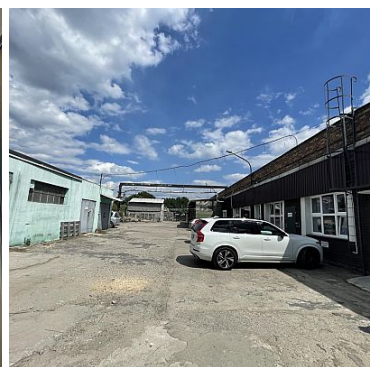
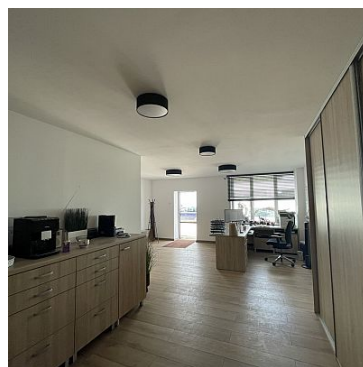
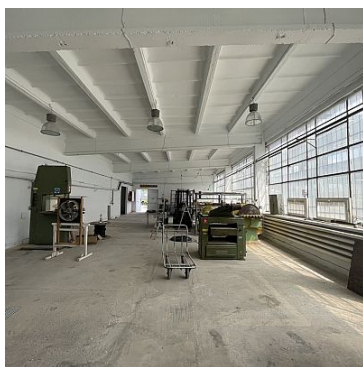
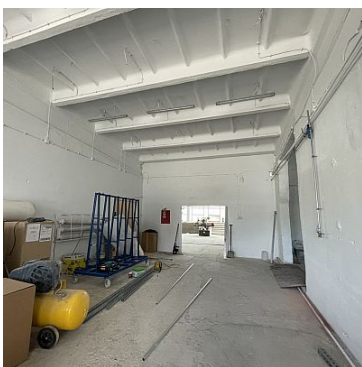


OBIEKT NA SPRZEDAŻ

pow. całkowita: 1 765,00 m², pow. działki: 6 521,00 m²,

Police

Cena **4 500 000** zł



Oferujemy do sprzedaży obiekt zlokalizowany na terenie Grupy Azoty Zakładów Chemicznych POLICE

Przeznaczenie terenu: tereny obiektów produkcyjnych, składów i magazynów.

Powierzchnia zabudowy: max 80% powierzchni działki

Wysokość zabudowy: max 50 m dla budynków, max 200 m dla budowli, dachy dowolne

Na działce o obszarze 6.521 m² (prawo wieczystego użytkowania gruntu) znajdują się budynki:

*magazyn z warsztatem o powierzchni 240,31 m²,

*warsztat powierzchni 217,35 m²,

*wózkownia o powierzchni 58,64 m²,

*budynek administracyjno-socjalny powierzchni 1248,22 m²,

*wiata o powierzchni 19,70 m²

*wiata magazynowa o powierzchni 47,34 m²

Obiekt nadaje się na prowadzenie uciążliwej działalności gospodarczej

Zapraszam na prezentację.

Powyższy opis ma charakter informacyjny i nie stanowi oferty w rozumieniu przepisów Kodeksu Cywilnego oraz innych właściwych przepisów prawnych.

Informacje umieszczone w ofertach przekazywane są przez właścicieli nieruchomości i mogą ulegać zmianom.

Symbol	HAC22470	Symbol SWO	416105
Rodzaj nieruchomości	OBIEKT	Rodzaj transakcji	SPRZEDAŻ
Status	AKTUALNA	Rodzaj rynku	WTÓRNY
Cena 	4 500 000, 00 PLN	Cena za m2	2 549, 58 PLN
Kraj	POLSKA	Województwo	ZACHODNIOPOMORSKI E
Miejscowość	Police	Powierzchnia całkowita	1 765, 00 m²
Powierzchnia działki	6 521, 00 m²	Forma własności działki	UŻ. WIECZYSTE
Energia elektryczna	✓	Podłączony gaz	✓
Nr Licencji	10321	Stan budynku	DOBRY



Anna Wysokińska

+48 601 745 696
anna@wysokinska.pl

Więcej ofert na stronie www.wysokinska.pl