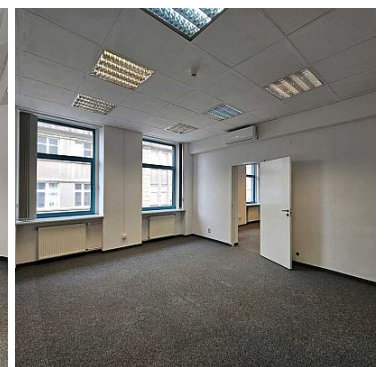
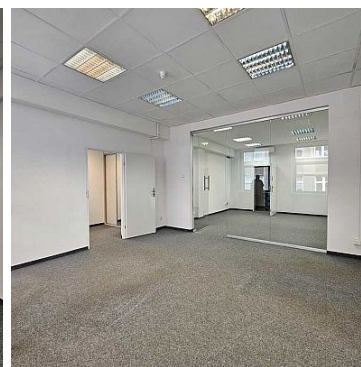
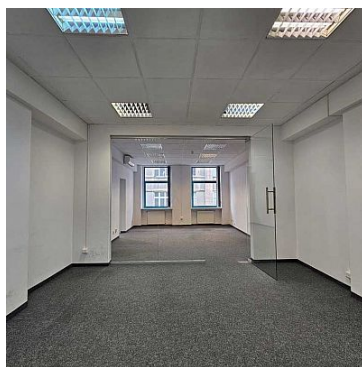
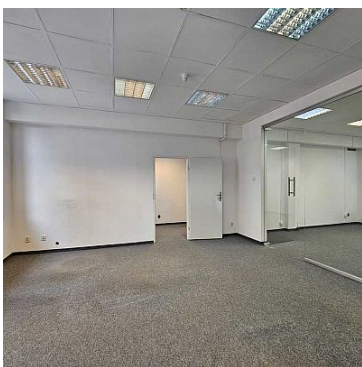


LOKAL NA WYNAJEM

liczba pokoi: 11, pow. całkowita: 270,00 m²,

Szczecin, Centrum

Cena **5 400** zł



Lokal biurowy o powierzchni 270m² zlokalizowany w budynku biurowym z windą na 3 piętrze (całe piętro na wyłączność: 2 wejścia do powierzchni + winda), w samym Centrum miasta. Budynek zmodernizowany w 2000r. Doskonała rozpoznawalność lokalizacji przez klientów wszelkich instytucji finansowych. Obiekt znajduje się w bezpośrednim sąsiedztwie głównych arterii komunikacyjnych miasta, dworca PKP i PKS, największych skrzyżowań Szczecina - Brama Portowa, Plac Żołnierza Polskiego - w rejonie o ogromnych planach inwestycyjnych. W promieniu 300 metrów znajdują się siedziby wszystkich większych banków, sieci sklepów, restauracji, firm, urzędów, galerii. Do dyspozycji Najemcy posiadamy różne powierzchnie. Wspólna łazienka z wc na korytarzu.

Rozkład pomieszczeń: kuchnia, toaleta damska, toaleta męska, sekretariat, 2 mini salki konferencyjne, 7


pomieszczeń biurowych w tym 3 duże pomieszczenia ponad 40m², możliwość zrobienia części open space około 120m².

Atuty lokali biurowych:

- doskonała lokalizacja w ścisłym centrum miasta
- oferowana powierzchnia - różne
- w części pomieszczeń klimatyzacja
- część socjalna
- świetłowód w obiekcie
- utrzymanie czystości i konserwacja części wspólnych przez Wynajmującego
- dostęp do wszystkich pomieszczeń 24h
- monitoring 24h,
- dozorowanie nieruchomości + recepcja

Dodatkowe opłaty to ogrzewanie oraz zużycie wody i prądu, 30zł/1m² netto. Cena jest ceną netto + 23% vat. Wymagana kaucja.

Możliwość wynajęcia powierzchni do 1200 m² na II, III, IV piętrze, w cenie od 20zł/m² netto + vat , w zależności od metrażu. Media płatne dodatkowo od 25zł/m² + vat, w zależności od metrażu.

| | | | |
|--------------------------|--------------------------------|--|------------------------------|
| Symbol | HOR21505 | Symbol SWO | 414848 |
| Rodzaj nieruchomości | LOKAL | Rodzaj transakcji | WYNAJEM |
| Status | AKTUALNA | Rodzaj rynku | WTÓRNY |
| Nieruchomość dostępna od | 18.11.2024 | Cena  | 5 400, 00 PLN |
| Cena za m2 | 20, 00 PLN | Kraj | POLSKA |
| Województwo | ZACHODNIOPOMORSKI E | Miejscowość | Szczecin |
| Dzielnica - osiedle | Centrum | Powierzchnia całkowita | 270, 00 m² |
| Rodzaj budynku | BIUROWIEC | Rok budowy | 2000 |
| Materiał ścian | CEGŁA | Piętro | 3 |
| Liczba pięter | 3 | Winda w nieruchomości | ✓ |
| Klimatyzacja | ✓ | Monitoring | ✓ |
| Recepcja | ✓ | Nr Licencji | 20464 |
| Stan budynku | BARDZO DOBRY | | |



Anna Wysokińska

+48 601 745 696
anna@wysokinska.pl

Więcej ofert na stronie www.wysokinska.pl