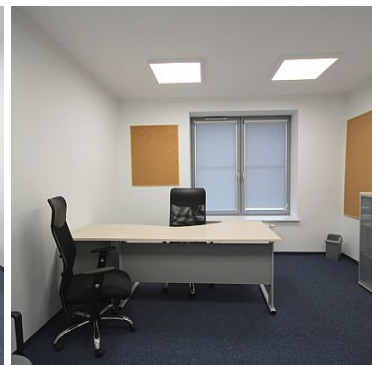
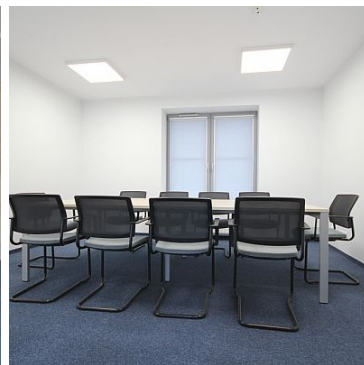


DZIAŁKA NA WYNAJEM
pow. działki: 8 000,00 m²,
Szczecin, Dąbie
Cena **34 900** zł



Atrakcyjna nieruchomość do dzierżawy dla Firmy położona na prawym brzegu Szczecina ul. Letnia. Idealna na bazę logistyczno-magazynową z zapleczem biurowym.

Działka ogrodzona z nowym budynkiem biurowym posiadającym zaplecze sanitarne, własnym placem: utwardzonym i manewrowym, dodatkowo parking dla Klientów oraz pracowników. Całość ogrodzona, oświetlona, monitorowana i chroniona.

Dogodny dojazd, w tym również dla tirów, własny wjazd bezpośrednio z drogi, brama elektryczna. Na terenie znajduje się: waga samochodowa

najazdowa, miejsce przeznaczone pod myjnię dla samochodów ciężarowych.

Działka o powierzchni 8 tys. m². Moc elektryczna przyłączeniowa 40 kW. Budynek biurowy z 2017 r. posiadający powierzchnię całkowitą 262 m², użytkową blisko 216 m².


W załączeniu rzut poszczególnych pomieszczeń w budynku, na które składają się: recepcja, sala open space, sala konferencyjna, oddzielny gabinet, komunikacja, dwie szatnie, trzy natryski kabinowe, trzy oddzielne toalety, zaplecze socjalne z kuchnią i jadalnią, zaplecze gospodarcze z piecem gazowym o mocy 60 kW oraz przygotowanym miejscem na serwerownię. Budynek z wszelkimi instalacjami, w tym alarmową i elektryczną z wyprowadzeniami dla poszczególnych stanowisk biurowych. Ogrzewanie gazowe. Okna pcv. Dwa wejścia z kurtynami: główne i boczne.

Czynsz dzierżawy wynosi 34.900 zł netto. Opłaty dodatkowe: zużycie mediów (gaz, woda, prąd, śmieci, ochrona itp.). Kaucja 3 miesięczna zwrotna po okresie zawartej umowy dzierżawy.

Plan miejscowy przeznaczony na komercję, wokół m.in. obiekty produkcyjne, składy i magazyny.

Bardzo dobre połączenie zarówno z centrum Szczecina jak i trasą wylotową z miasta.

Zapraszam na prezentację. To miejsce czeka na Ciebie i Siedzibę dla Twojej Firmy!

Symbol	EXT23908	Symbol SWO	380554
Rodzaj nieruchomości	DZIAŁKA	Rodzaj transakcji	WYNAJEM
Status	AKTUALNA	Cena 	34 900, 00 PLN
Cena za m2	4, 36 PLN	Kraj	POLSKA
Województwo	ZACHODNIOPOMORSKI E	Miejscowość	Szczecin
Dzielnica - osiedle	Dąbie	Wygląd działki	ZABUDOWANA
Powierzchnia działki	8 000, 00 m²	Kształt działki	KWADRAT
Rodzaj działki	USŁUGOWA	Forma własności działki	UŻ. WIECZYSTE
Rodzaj nawierzchni	ASFALTOWA / KOSTKA	Energia elektryczna	✓
Podłączony gaz	✓	Podłączona kanalizacja	✓
Rodzaj kanalizacji	MIEJSKA	Źródło wody	WODA MIEJSKA



Anna Wysokińska

+48 601 745 696
anna@wysokinska.pl

Więcej ofert na stronie www.wysokinska.pl