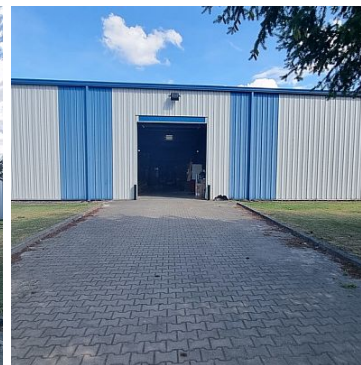
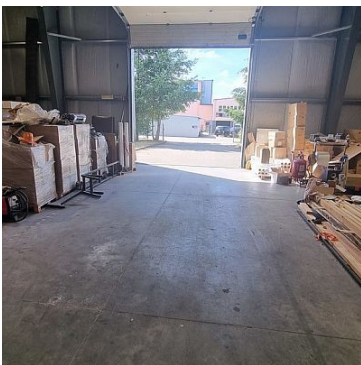


## OBIEKT NA WYNAJEM

pow. całkowita: 2 100,00 m<sup>2</sup>, pow. działki: 6 000,00 m<sup>2</sup>,

Dobra

Cena **45 000** zł



Do wynajęcia hala produkcyjno magazynowa zlokalizowana w Dobrej. Dojazd do Hali drogą asfaltową z placem manewrowym do obsługi Tirów. Hala o wymiarach 30mx70m, Zainstalowane dwie rampy szczelne o świetle 3mx3m, dwie bramy z wyciągiem elektrycznym 3mx 4,5m. Posadzka betonowa bezpyłowa. W hali zamontowany system kontenerowy pomieszczeń socjalnych wraz z sanitariatami. do hali przynależy dziesięć miejsc postojowych. Istnieje możliwość własnej aranżacji hali i rozbudowy części socjalnej. Koszt najmu 45000 zł + 23 podatku Vat , dodatkowe koszty wg. zużycia i wskazań licznikowych energia elektryczna, woda, ścieki i kanalizacja, własne ogrzewanie. Kaucja jednomiesięczna.

Hala z przeznaczeniem na produkcję magazyn, handel. zainteresowane osoby zapraszam do kontaktu z maklerem prowadzącym.



Symbol	<b>MOJ21888</b>	Symbol SWO	<b>406272</b>
Rodzaj nieruchomości	<b>OBIEKT</b>	Rodzaj transakcji	<b>WYNAJEM</b>
Status	<b>AKTUALNA</b>	Rodzaj rynku	<b>WTÓRNY</b>
Cena 	<b>45 000, 00 PLN</b>	Cena za m2	<b>21, 43 PLN</b>
Kraj	<b>POLSKA</b>	Województwo	<b>ZACHODNIOPOMORSKI E</b>
Miejscowość	<b>Dobra</b>	Powierzchnia całkowita	<b>2 100, 00 m<sup>2</sup></b>
Powierzchnia działki	<b>6 000, 00 m<sup>2</sup></b>	Szerokość działki (mb.)	<b>53, 00</b>
Długość działki (mb.)	<b>120, 00</b>	Kształt działki	<b>PROSTOKĄT</b>
Rok budowy	<b>2001</b>	Materiał ścian	<b>STAL</b>
Rodzaj nawierzchni	<b>ASFALTOWA / KOSTKA</b>	Piętro	<b>parter</b>
Liczba pięter	<b>1</b>	Energia elektryczna	✓
Podłączony gaz	✓	Podłączony wodociąg	✓
Internet	✓	Alarm	✓
Liczba miejsc parkingowych	<b>10</b>	Udogodnienia dla inwalidów	✓
Komunikacja miejska	<b>w pobliżu</b>	Nr Licencji	<b>10279</b>
Stan budynku	<b>BARDZO DOBRY</b>	Okres płatności (il.miesiący)	<b>24</b>



Anna Wysokińska

+48 601 745 696  
anna@wysokinska.pl

Więcej ofert na stronie [www.wysokinska.pl](http://www.wysokinska.pl)