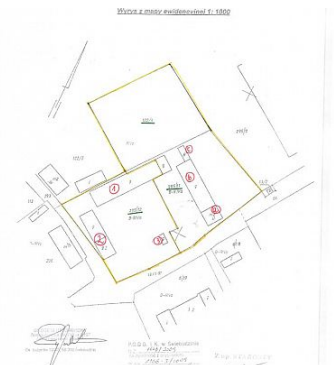


## OBIEKT NA SPRZEDAŻ

pow. całkowita: 1 985,00 m<sup>2</sup>, pow. działki: 9 017,00 m<sup>2</sup>,

Niekarzyn


Cena **840 000** zł



Oferujemy do sprzedaży ranczo-siedlisko w gminie Skąpe dawne gospodarstwo PGR, woj. lubuskie, 18 km od Świebodzina, 26 od Zielonej Góry, 10 od Sulechowa / najbliższe połączenie PKP/, blisko droga S3 i A2 - najbliższe lotnisko w Babimoście 28 km, niedaleko lasy, jeziora. Teren rancza obejmuje łącznie 9017 m<sup>2</sup>, na tym terenie zabudowania gospodarczo- mieszkalne o łącznej powierzchni 1985 m<sup>2</sup>, w tym budynki magazynowe to ok. 815 m<sup>2</sup>, części mieszkalne ponad 250 m<sup>2</sup>.

Teren obejmuje trzy działki. Pierwsza o powierzchni 3318 m<sup>2</sup> zabudowana budynkiem magazynu o powierzchni 515,70 m<sup>2</sup>, budynkiem magazynowo-mieszkalnym 700 m<sup>2</sup>/ 3 magazyny i pomieszczenia gospodarcze na parterze, na piętrze mieszkanie 95 m<sup>2</sup> - 4 pokoje, 2 łazienki, aneks kuchenny/.Do zaadoptowania ok. 200 m<sup>2</sup>na piętrze i 100 m<sup>2</sup> na parterze. Dodatkowo budynek wozowo-magazynowy 17 m<sup>2</sup> i waga gospodarcza legalizowana

do 50 ton. Przed budynkiem plac manewrowy betonowy, wytrzymałe obciążenia samochodów ciężarowych.  
Druga działka 2951 m<sup>2</sup> - budynek mieszkalny o pow 145 m<sup>2</sup>/ do remontu / i mieszkanie 33 m<sup>2</sup>, budynek dawnej obory 582 m<sup>2</sup>, chlewik 24 m<sup>2</sup>. Działka trzecia o powierzchni 2748 m<sup>2</sup> - niezabudowana.  
Ogrzewanie stanowi gaz - butla na 5000 l. Doprowadzona kanalizacja, woda - wodociąg.  
Do ustalenia płatności w trzech ratach.

Symbol	<b>KOM31663</b>	Symbol SWO	<b>394967</b>
Rodzaj nieruchomości	<b>OBIEKT</b>	Rodzaj transakcji	<b>SPRZEDAŻ</b>
Status	<b>AKTUALNA</b>	Rodzaj rynku	<b>WTÓRNY</b>
Cena 	<b>840 000, 00 PLN</b>	Cena za m2	<b>423, 17 PLN</b>
Kraj	<b>POLSKA</b>	Województwo	<b>LUBUSKIE</b>
Miejscowość	<b>Niekarzyn</b>	Powierzchnia całkowita	<b>1 985, 00 m<sup>2</sup></b>
Powierzchnia działki	<b>9 017, 00 m<sup>2</sup></b>	Forma własności działki	<b>WŁASNOŚĆ</b>
Materiał ścian	<b>CEGŁA</b>	Energia elektryczna	✓
Podłączony gaz	✓	Podłączony wodociąg	✓
Nr Licencji	<b>1532</b>	Stan budynku	<b>DOBRY</b>



Anna Wysokińska

+48 601 745 696  
anna@wysokinska.pl

Więcej ofert na stronie [www.wysokinska.pl](http://www.wysokinska.pl)