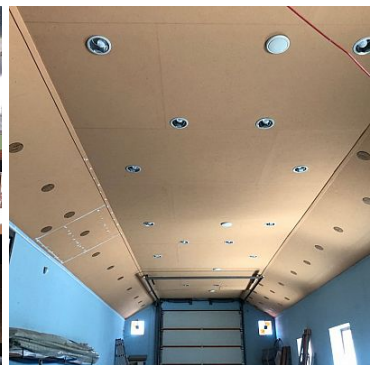
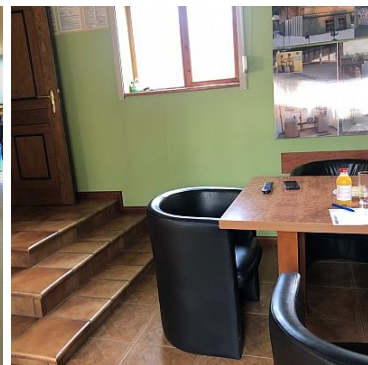
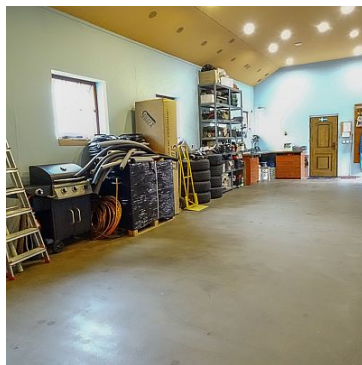


## OBIEKT NA SPRZEDAŻ

liczba pokoi: 4, pow. całkowita: 106,00 m<sup>2</sup>, pow. działki: 296,00 m<sup>2</sup>,

Police


Cena **600 000** zł



Na pograniczu Szczecina i Polic na działce 296 m<sup>2</sup> wyremontowana od podstaw hala, biura, kuchnia i łazienka o łącznej powierzchni 106 m<sup>2</sup>. Możliwość zamieszkania i prowadzenia działalności lub biura i magazyn. Może być wykorzystana do produkcji elementów precyzyjnych, wymagających pomieszczeń ogrzewanych. Wysoki standard. Budynek został wyremontowany w 2007 roku. Powierzchnie: hala 64,4 m<sup>2</sup>, biuro 27,3 m<sup>2</sup> z tym, że można połączyć obydwie pomieszczenia i powstaje hala o powierzchni około 90 m<sup>2</sup>. Hala i biuro o wysokości 3,6 m. Wymiary hali: 13,7 m długości i 4,7 m szerokości. Wjazd na halę bramą o wysokości 3,6 m i szerokości 2,5 m. Ponadto wjazd na teren ogrodzony bramą przesuwaną. Podłoga bezpyłowa, epoksydowa - tzw. żywica złota na podwójnej siatce, w bardzo dobrym stanie, ogrzewanie podłogowe zarówno w hali jak i pozostałych pomieszczeniach. Na ścianach w hali i biurze glasfiber - tapeta. Biuro o tej samej szerokości 4,7 m i 5,8 m

długości. W biurze i w kuchni hiszpańska terakota. Z pomieszczenia biurowego wejście do otwartej kuchni 7,3 m<sup>2</sup> w nowej zabudowie wraz z urządzeniami AGD. Łazienka 7 m<sup>2</sup> z natryskiem i WC w glazurze i terakocie. Teren ogrodzony, możliwy wjazd busem na działkę i TIRem pod halę. Ogrzewanie pompą ciepła z 2016 roku. Wszędzie ogrzewanie podłogowe. W części biurowej ogrzewanie podłogowe w dwóch warstwach. Ciepła woda ze zbiornika 60 l.

Budynek wybudowany z betonu ocieplony wełną mineralną 10 cm i styropianem na zewnątrz. Izolacja ław fundamentowych. Budynek przeszedł kapitalny remont. Zamontowano wentylację, wstawiono okna drewniane z drzewa sezonowanego, na podjeździe polbruk, 2 wejścia jedno na halę i drugie do biura. Nowy dach. Nowa więźba dachowa, nowe krokwie, dachówka ceramiczna. Ocieplenie sufitu 40 cm wełny, nowe pokrycie dachu. W budynku siła, nowe instalacje elektryczne i grzewcze. Roczna opłata podatku od nieruchomości i użytkownika wieczystego wynosi 2911 zł plus 25 zł za wywóz śmieci. Dodatkowo energia elektryczna wg zużycia. Budynek i wnętrze bardzo dobrze się prezentują.

Symbol	<b>FKT24065</b>	Symbol SWO	<b>403175</b>
Rodzaj nieruchomości	<b>OBIEKT</b>	Rodzaj transakcji	<b>SPRZEDAŻ</b>
Status	<b>AKTUALNA</b>	Rodzaj rynku	<b>WTÓRNY</b>
Nieruchomość dostępna od	<b>28.04.2022</b>	Cena 	<b>600 000, 00 PLN</b>
Cena za m2	<b>5 660, 38 PLN</b>	Kraj	<b>POLSKA</b>
Województwo	<b>ZACHODNIOPOMORSKI E</b>	Miejscowość	<b>Police</b>
Powierzchnia całkowita	<b>106, 00 m<sup>2</sup></b>	Powierzchnia działki	<b>296, 00 m<sup>2</sup></b>
Forma własności działki	<b>UŻ. WIECZYSTE</b>	Rodzaj obiektu	<b>BIUROWO- MAGAZYNOWY</b>
Rok budowy	<b>2007</b>	Materiał ścian	<b>BETON KOMÓRKOWY</b>
Rodzaj nawierzchni	<b>UTWARDZONA / SZUTROWA</b>	Piętro	<b>parter</b>
Liczba pięter	<b>1</b>	Energia elektryczna	✓
Wentylacja	✓	Monitoring	✓
Rodzaj podłogi	<b>,</b>	Ogrodzenie	<b>PEŁNE</b>
Liczba miejsc parkingowych	<b>3</b>	Nr Licencji	<b>151</b>
Stan budynku	<b>IDEALNY</b>		



Anna Wysokińska

+48 601 745 696  
anna@wysokinska.pl

Więcej ofert na stronie [www.wysokinska.pl](http://www.wysokinska.pl)